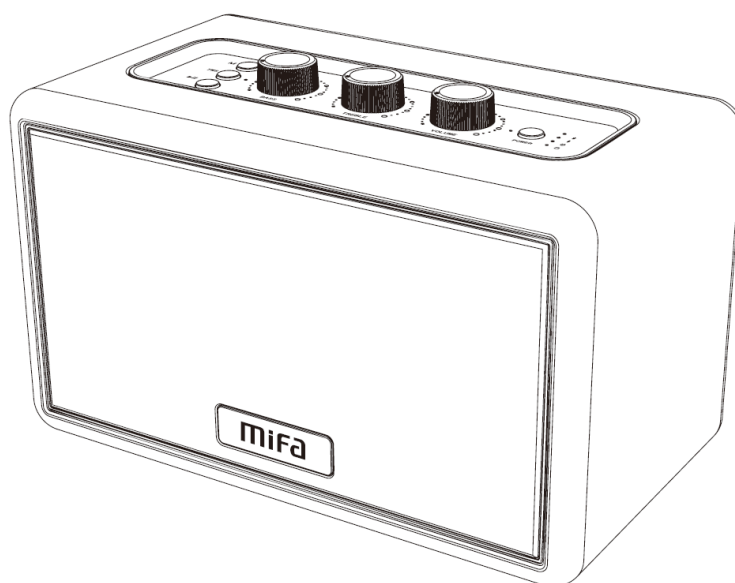


## راهنمای فارسی

MIFA

M400

پخش کننده موسیقی



تهیه شده در بخش خدمات پس از فروش شرکت شاب

آدرس : تهران، چیندر، میدان ندا، پلاک ۵۸

تلفن: (۱۰ خط) ۲۲۶۸۶۸۱۸

[www.shobtech.com](http://www.shobtech.com)

[technical@shobtech.com](mailto:technical@shobtech.com)



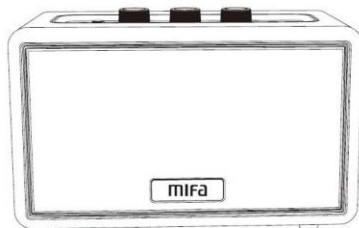
## ۱. هشدارها:

۱. ابتدا دستورالعمل ها را بخوانید.
۲. به دقت از دستور العمل ها پیروی کنید.
۳. این محصول را در دمای اتاق نگه داری و استفاده کنید.
۴. این دستگاه را در نزدیکی منابع حرارتی مانند رادیاتور یا سایر دستگاههایی که گرما تولید می کنند استفاده نکنید.
۵. دهانه پخش کننده موسیقی را مسدود نکنید و اشیاء را در دریچه ها یا شکاف های پخش کننده موسیقی قرار ندهید.
۶. برای جلوگیری از آسیب، محصول را پرت نکنید یا نیندازید.
۷. لطفا پخش کننده موسیقی را با ولتاژ نامی محصول شارژ کنید.
۸. لطفا ولوم صدای پخش کننده موسیقی را متوسط نگه دارید تا از اختلال شنوایی موقت یا دائمی جلوگیری کنید.
۹. در صورت خراب شدن دستگاه، باید توسط یک تکنسین ماهر تعمیر شود. باز کردن غیرمجاز، گارانتی را باطل می کند.
۱۰. برای جلوگیری از خطرات ناشی از تعویض نادرست باتری ها، باتری ها باید توسط تکنسین های ماهر تعویض شوند.
۱۱. باتری را جدا نکنید، سوراخ نکنید، فشرده نکنید و در آتش نیندازید. در صورت بروز باکردگی باتری، استفاده از باتری را ادامه ندهید. باتری را در محیط های با دمای بالا قرار ندهید. در صورت خیس شدن باتری، از آن استفاده نکنید.
۱۲. باتری ها (بسته های باتری) نباید در معرض شرایطی مانند تابش آفتاب، آتش یا گرمای بیش از حد قرار بگیرند.
۱۳. اگر از آداپتور برق برای شارژ دستگاه استفاده می شود، از آداپتوری استفاده کنید که گواهینامه و استاندارد لازم را داشته باشد.

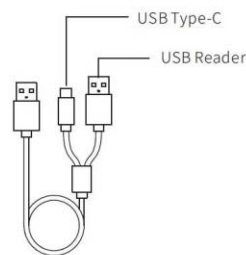
## ۲. محتویات جعبه

02

فهرست محتویات



یک عدد پخش کننده بلوتوثی



یک عدد کابل دیتا/شارژر USB Type-C



یک عدد کابل صوتی 3.5mm



یک عدد راهنما

## ۳. عملکرد کلید ها

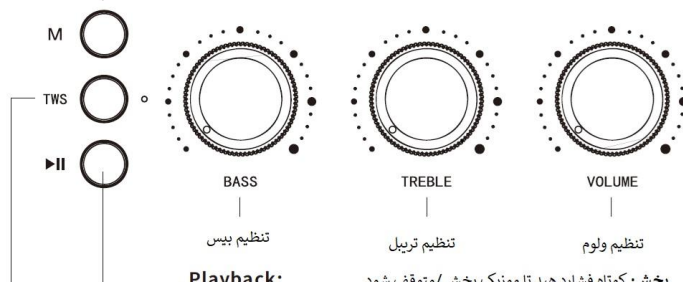
بلوتوث (Bluetooth): این کلید را به مدت ۲ ثانیه فشار دهید و نگه دارید تا وارد حالت pair شدن بلوتوث شوید (دو دستگاه بلوتوث می توانند همزمان متصل باشند).

برای قطع بلوتوث و پاک کردن لیست pair شده ها، ۵ ثانیه فشار دهید و نگه دارید.

حالت سوئیچ (Mode Switch): برای انتخاب حالت های مختلف فشار دهید

توجه: حالت بلوتوث حالت راه اندازی پیش فرض است.

(Bluetooth--> TF Card--> USB -->AUX-in)



M

TWS

▶▶

TWS:

**Playback:**  
Double Click:  
Long Press:

کلید TWS دستگاه master را لمس کنید تا اتصال TWS ایجاد شود.  
شاخص چشمک زن تند خواهد شد.

تنظیم بیس

تنظیم تریبل

تنظیم ولوم

پخش: کوتاه فشار دهید تا موزیک پخش /متوقف شود  
دبل کلیک: آهنگ قبلی  
فشار طولانی: آهنگ بعدی

بلوتوث (Bluetooth):  
LED چشمک زن، منتظر pair شدن بلوتوث  
نور LED ثابت در زمانی که وصل شده  
چراغ نشانگر AUX-in  
چراغ نشانگر حافظه فلش USB  
چراغ نشانگر کارت حافظه SD

**Power Key:** کلید خاموش/روشن  
۲ ثانیه فشار دهید تا دستگاه روشن یا خاموش شود

**Reset:** ریست: ۸ ثانیه فشار دهید تا ریست شود

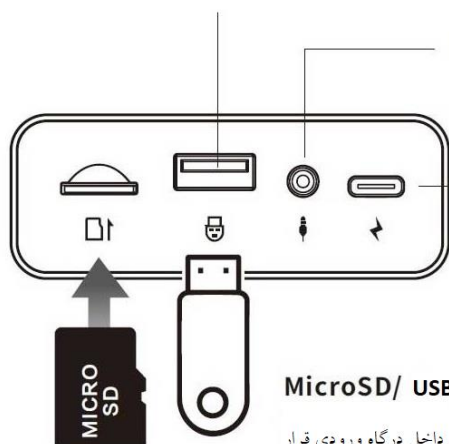
**Power Indicator Light:** چراغ نشانگر شارژ  
LED قرمز یعنی دستگاه در حال شارژ است  
LED سبز یعنی دستگاه شارژ کامل شده است  
شاخص باتری

**Battery Indicator:**  
10% < چراغ قرمز چشمک زن آهسته  
10% < 20% < 20% < 55% نارنجی  
75% < 75% < 55% سبز

## ۴. عملکرد درگاهها

### Data Transmission

وقتی پخش کننده موسیقی خاموش است و از طریق کابل دیتا به کامپیوتر وصل است، می توان فایل های صوتی و دیتا را روی کارت حافظه میکرو اس دی کپی کرد / خواند / نوشت.



**AUX Input**

پخش کننده موسیقی را روشن کنید و جک کابل صوتی را داخل درگاه AUX کنید. بعد از یک اعلان صوتی، دستگاه به صورت خودکار به حالت AUX سوئیچ خواهد کرد.

**AUX ورودی**

**Charging:**

از آداپتور USB DC 5V~3A یا بالاتر برای شارژ استفاده کنید

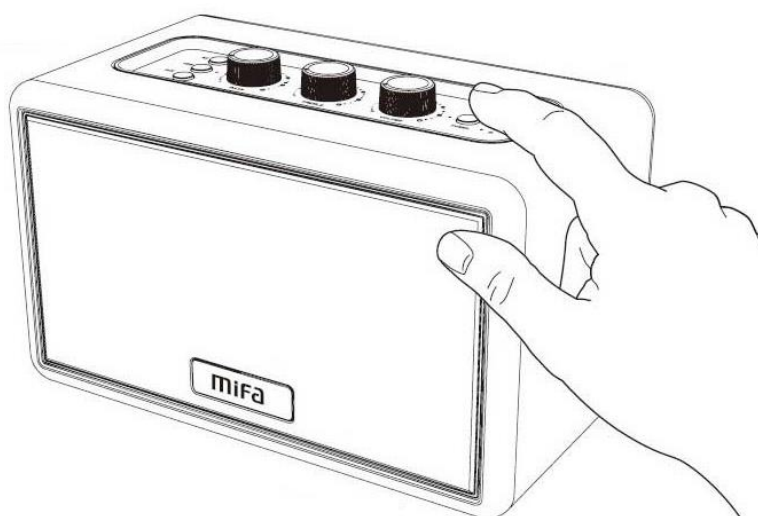
**شارژ**

**MicroSD/ USB playback**

**پخش از روی حافظه فلش / کارت حافظه Micro SD**

پخش کننده موسیقی را روشن کنید. یک کارت حافظه میکرو اس دی یا حافظه فلش یو اس بی داخل درگاه ورودی قرار دهید. دستگاه به صورت خودکار پخش فایل های صوتی را فعال خواهد کرد.

## ۵. اتصال بلوتوث



۱. پخش کننده موسیقی را روشن کنید  
کلید "M" را به مدت ۲ ثانیه فشار دهید و نگه دارید تا وارد حالت pairing بلوتوث شوید.  
نشانگر LED بلوتوث به سرعت چشمک خواهد زد.
۲. به یک دستگاه بلوتوث متصل شوید  
به منوی بلوتوث دستگاه بروید و "Mifa\_M400" را جستجو کنید. پس از اتصال و سپس یک  
اعلان صوتی، چراغ نشانگر کلید "M" روشن خواهد ماند.  
نکات دیگر:  
۰۱- به مدت ۵ ثانیه فشار دهید تا بلوتوث قطع شود و لیست pair شده ها پاک شود.  
۰۲- Mifa M400 فقط از اتصال دو دستگاه به طور همزمان پشتیبانی می کند.

## ۶. عملکرد TWS ( استریو بیسیم واقعی )



پخش کننده موسیقی Master



پخش کننده موسیقی Slave

### ۱. راه اندازی اتصال Master TWS:

یکی از دستگاههای M400 را برای شروع انتخاب کنید و حالت بلوتوث را انتخاب کنید. کلید TWS را فشار دهید. وقتی اعلان صوتی را بشنوید، دستگاه وارد حالت TWS خواهد شد و شروع به جستجوی پخش کننده موسیقی slave خواهد کرد.

### ۲. اتصال پخش کننده موسیقی Slave:

دستگاه دوم M400 را روشن کنید و حالت بلوتوث را انتخاب کنید. کلید "M" را به مدت ۲ ثانیه فشار داده و منتظر بمانید تا دستگاه master M400 متصل شود.

### ۳. TWS با موفقیت متصل شد

هنگامی که دستگاههای master و slave با موفقیت متصل شدند و یک راه اندازی TWS ایجاد شد، نشانگر کلید TWS روی M400 master به آرامی چشمک خواهد زد، در حالی که نشانگر کلید TWS روی M400 slave روشن خواهد ماند.

### ۴. TWS را قطع کنید

پس از اتصال موفقیت آمیز، اگر می خواهید از حالت TWS خارج شوید، کافی است کلید TWS را کوتاه فشار دهید.

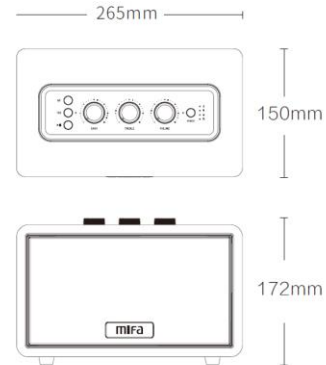
### نکات دیگر:

- ۰۱- دستگاه Master کانال چپ و واحد Slave کانال سمت راست خواهد بود.
- ۰۲- عملکرد استریو بی سیم واقعی (TWS) تنها از دو پخش کننده موسیقی M400 پشتیبانی می کند.
- ۰۳- در حالت TWS، به جز کنترل ولوم صدا، تریبل و بیس، سایر عملکردها توسط هر یک از دستگاهها قابل اجرا هستند.

## ۷. مشخصات

### 07 Specifications

Basic parameters	
Type	Music Player
Storage Type	Micro SD card & USB flash drive up to 32GB supports FAT32 only.
Power Supply	DC 5V-3A adapter. Charging time 4hours.
Technical parameters	
Drivers	4-inch bass + 66 mm dome tweeter speaker + air duct design
Frequency Response	55-20KHz
Bluetooth Version	Bluetooth 5.3
USB	USB2.0, compatible with USB1.1
Playback Formats on Micro SD Card	
Bit Rates	MP3: Kbps-320Kbps WMA: 32Kbps-384Kbps WAV: 32Kbps-1414Kbps



Product size: 265x150x172mm

Product weight: 3.07kg (Including built-in Li-ion battery)